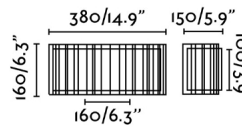
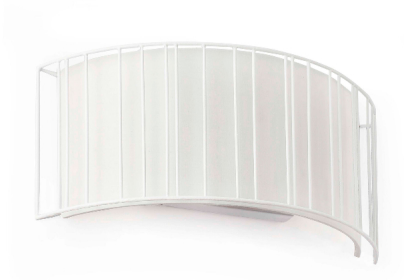


Ilumina tu hogar con esta lámpara aplique de diseño moderno fabricada en acero y pantalla textil. Diseñada por: Estudi Ribaudí



### Características generales

Fijación	Pared
Clase	I
IP	20
Voltaje	100V-240V
Hercios	50/60Hz
Potencia	15W

### Material

Cuerpo/Estructura	Acero
Pantalla	Textil

### Acabados

Cuerpo/Estructura	Blanco Mate
Pantalla	Beige

### Características lumínicas

Fuente de luz incluida	No
Orientación de la luz	Ambiental
Portalámparas incluido	Si

### Equipo eléctrico

Necesita Driver	No
-----------------	----

### Descarga de archivos

Documentos generales	Descargar >
Imágenes	Descargar >
2D / 3D	Descargar >
	Descargar >
BIM	Descargar >