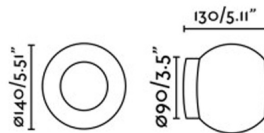
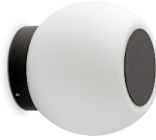


Aplique de baño con tecnología LED diseñado por Nahtrang. MOY es una lámpara redonda de color negro de estilo moderno que proporciona una luz uniforme y que también es ideal para salones o zonas bastante transitadas. Se puede instalar como plafón .



Características generales

Fijación	Pared, Techo
Clase	II
IP	44
Voltaje	100V-240V
Hercios	50/60Hz
Potencia	4W


Material

Cuerpo/Estructura	Acero
Difusor	Cristal

Acabados

Cuerpo/Estructura	Negro Mate
Difusor	Opal

Características lumínicas

Fuente de luz incluida	Si
Temperatura	3000K
	
LM	220lm
CRI	>80
Orientación de la luz	Ambiental
Clasificación energética	F

Equipo eléctrico

Necesita Driver	Si
Driver incluido	Si

Descarga de archivos

Documentos generales	Descargar >
Imágenes	Descargar >
	Descargar >
	Descargar >
	Descargar >
	Descargar >
2D / 3D	Descargar >
	Descargar >
BIM	Descargar >

