

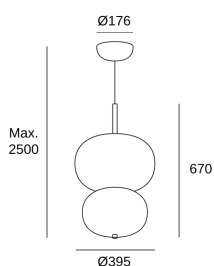
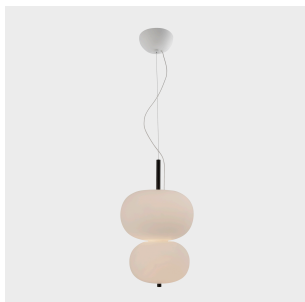


Ilargi Doble Lamp

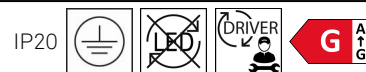
Iratzoki-Lizaso

00-6463-92-F9

Colgante Ilargi Doble Lamp LED 36.1W Blanco cálido - 2700K DALI Madera Oscura 1833lm



CARACTERÍSTICAS TÉCNICAS



Potencia total luminaria : 40.6W

Lúmenes reales : 1833

Lúmenes nominales : 3228

Lm / W reales : 45

Temperatura de color correlacionada (CCT) : Blanco cálido - 2700K

UGR : <=16

Material de la estructura : Madera, Acero

Acabado estructura : Madera Oscura

Material del difusor : Cristal

Acabado difusor : Opal

Marca Driver : HEP

Voltaje / Frecuencia : 100-277V/50-60Hz

Protocolo de regulación : DALI

Power Factor : 0.90

THD% : 20

Vida útil : 50.000h L80B20

Garantía : 5 Años

Luminaria fácilmente reciclable

CARACTERÍSTICAS LUMINOTÉCNICAS

Luminancia C0°G65°: 738

Luminancia C90°G65°: 738

CRI: 90

MacAdam steps: 3

Riesgo fotobiológico: RG2

UGR

UGR Transversal: 14.6

UGR Longitudinal: 14.6

UGR	
S=0.250	
Techo / Cavidad	0.7
Paredes	0.5
Plano De Trabajo	0.2
Dimensiones de la habitación	X=4H, Y=8H
UGR Transversal	14.6
UGR Longitudinal	14.6



Portalámparas	Cantidad	Potencia fuente de luz (W)
LED	1	36.1W

LOGÍSTICA

