

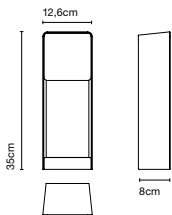


Lab Francesc Rifé

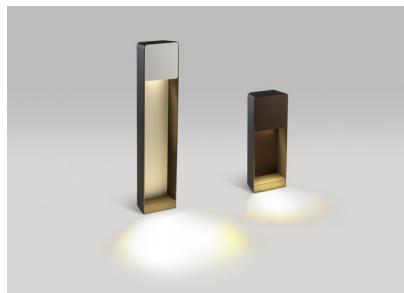
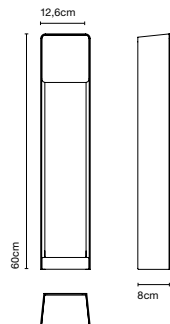
marset



Lab B 35



Lab B 60



Lab B 35

Fuente de luz:
LED SMD 700mA 6,3W
2700K CRI80 590lm

Luminaria:
220 - 240 VAC TRIAC
8,41W 293lm

Lab B 60

Fuente de luz:
LED SMD 700mA 6,3W
2700K CRI80 590lm

Luminaria:
220 - 240 VAC TRIAC
8,41W 319lm

LED incluido

Estructura de aluminio con tapas frontales en metal o madera prensada, según elección.

Estructura

- Gris grafito (RAL 7024)

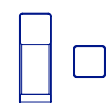
Tapa

- Blanco (RAL 9003)
- Marrón (RAL 8019)
- Herrumbre
- Iroko (bajo pedido)



Descargar Instrucciones de montaje
Descargar 2D
Descargar 3D

Colección



info@marset.com
www.marset.com

Sobrio, arquitectónico, funcional, Lab es una lámpara para exterior que se integra o destaca en el espacio dependiendo de los diferentes materiales que se utilicen en la parte frontal.