

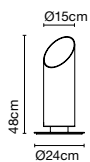
Elipse

Josep Lluís Xuclà

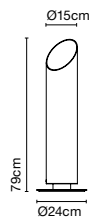
marset



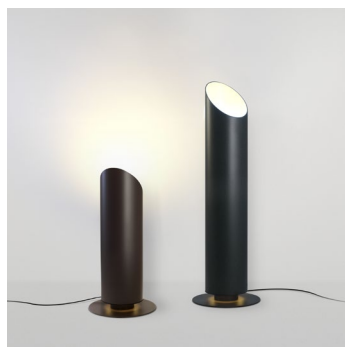
Elipse P 48



Elipse P 79



* Longitud de cable - 2,5 m.



Elipse P48

Fuente de luz:
LED COB 230VAC 15W
2700K CRI90 1022lm

Luminaria:
230VAC TRIAC 15W 515lm

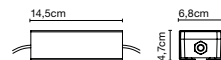
Elipse P79

Fuente de luz:
LED COB 230VAC 15W
2700K CRI90 1022lm

Luminaria:
230 VAC TRIAC 15W 281lm

LED incluido

Dimmer Casambi IP65



Caja de ABS con embellecedor de aluminio pintado en polvo. Dispositivo controlable a través de bluetooth, que permite regular la intensidad de luz o el apagado y encendido. Disponible en Android o iOS con la app Casambi.

Tubo de aluminio lacado, con el interior siempre en blanco.

- Gris grafito (RAL 7024)
- Marrón (RAL 8019)

Cable eléctrico en negro



- [Descargar](#) Instrucciones de montaje
- [Descargar](#) Etiqueta energética
- [Descargar](#) 2D
- [Descargar](#) 3D
- [Descargar](#) Fotometrías

Colección



info@marset.com
www.marset.com

Esta luminaria concede todo el protagonismo a la luz que emite permitiendo que ésta dialogue con lo que deba iluminar: un árbol, un jardín, un muro o una fachada.